

**Legenda**

- Bacini di bonifica
- Non servito
- Servito

**Consorzio di bonifica Dugali Naviglio Adda Serio**

**PIANO DI CLASSIFICA CONSORTILE**  
L.R. 5 dicembre 2008 n. 31, art. 90 - D.G.R. 17 aprile 2015 n. X/3420

**CARTA DELL'INDICE DI INTENSITA' DEL SERVIZIO DI BONIFICA**

SCALA: 1:75000 - 1:200000  
DATA ELABORATO: Ottobre 2016

**GRUPPO DI LAVORO**

Consulenti: **Consulenti S.r.l.**  
Via Baracca del Borgo, 1 - 35124 Padova (PD) - Tel. 049 796665 - fax 049 683800 - info@consulenti.it - www.consulenti.it

Progettisti: **Paolo Fanton** (dir. ing.), **Paolo Salardi** (prof. ing.), **Antonio Belleri** (ing. arch. ing.), **Antonio Camerone** (ing. chim. ing.), **Stefano Carlini** (ing. strutt. ing.), **Silvia Carlini** (ing. strutt. ing.)

Centro di Idrologia "DINO TORENI" - Dipartimento CCA - Via Uboldo 20 - 35131 Padova - Tel. 049727442 - fax 049275446

FILE: C0063/2014 - N° Commessa: Cdb\_DugaliTab2.3 - Carta dell'indice di intensità del servizio di bonifica - Rev1.pdf

1	10/2016	Recupero informazioni	A. Fante	P. Fanton
0	08/2016	Prima emissione	A. Fante	P. Fanton

REV. N° DATA MOTIVO DELLA REVISIONE VERIFICATO APPROVATO

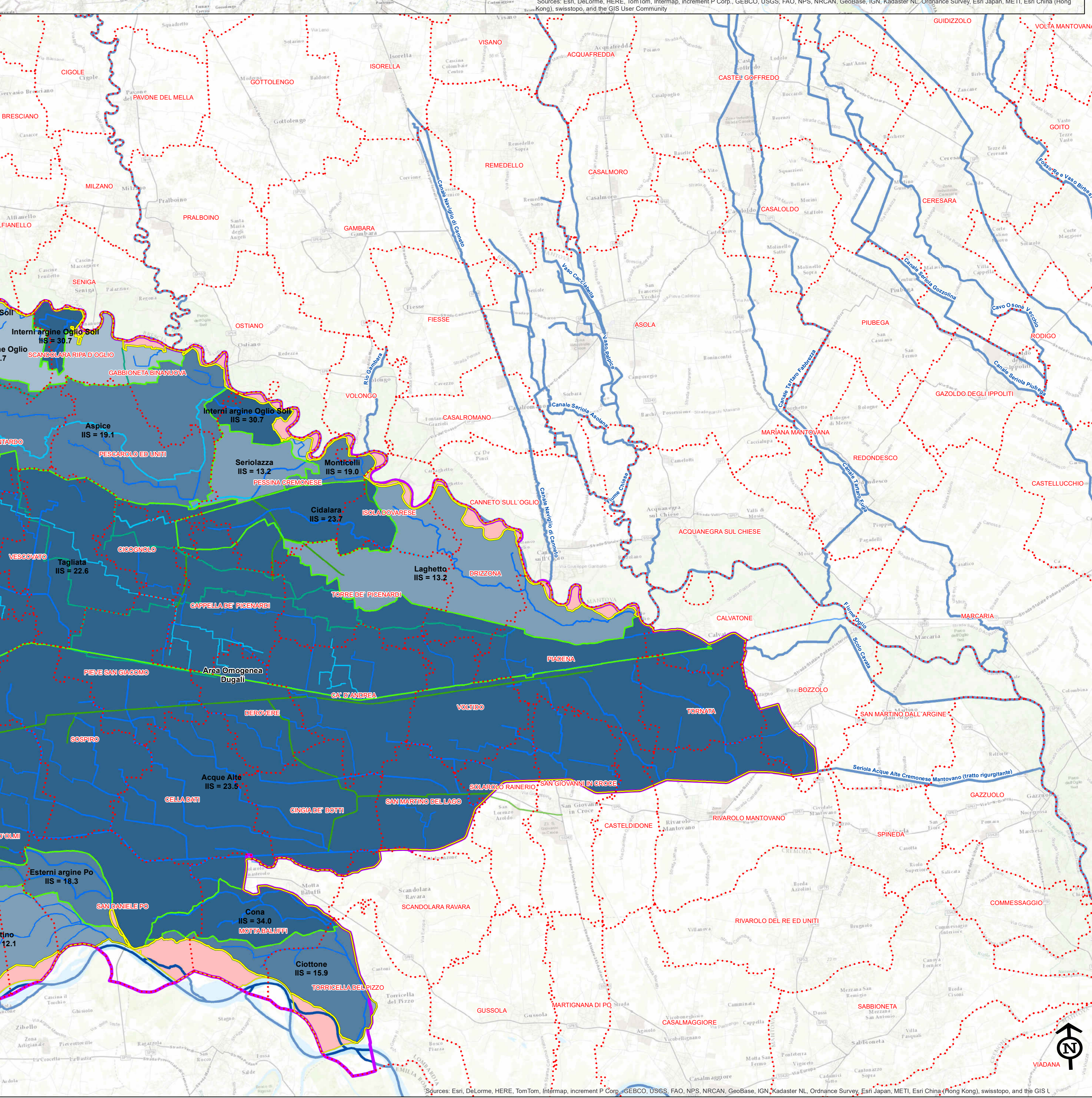
**Legenda**

- Confini comunali
- Area omogenea
- Perimetro di contribuzione
- Perimetro del Comprensorio
- Bacini
- Corsi d'acqua principali
- Canali Consortili
- Indice di intensità di servizio
- Bacini non gestiti

Indice di intensità di servizio:

- < 5
- 5 - 10
- 10 - 15
- 15 - 20
- > 20

0 1 2 4 6 8 10 km



Source: Esri, DeLorme, HERE, TomTom, Intermap, increment P Corp., GEBCO, USGS, FAO, NPS, NRCAN, GeoBroker, IGN, Kadaster NL, Ordnance Survey, Esri Japan, METI, Esri China (Hong Kong), Swisstopo, and the GIS User Community